

Viaggio alla scoperta del Parco, del mondo pastorale e dei suoi prodotti

STORIA DI UN GOMITOLO, DALLA GENESI AL RICICLO



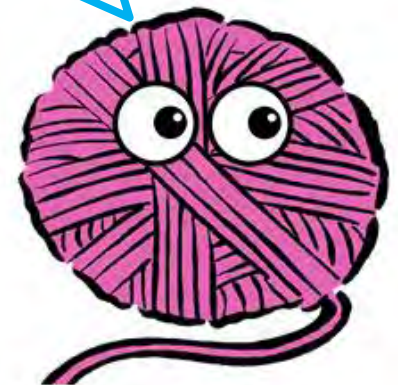
Ciao a tutti! Sono qui per guidarvi
alla scoperta del **mondo dei
pastori** e di un materiale tanto
tanto prezioso...la **LANA!**



Prima però vorrei farvi una domanda...avete mai incontrato quest'immagine? Magari facendo una passeggiata in montagna...oppure in uno dei tanti bellissimi borghi vicini a noi...



Questo è il simbolo del
**Parco Nazionale del Gran
Sasso e Monti della Laga!**
Guardate quanti elementi ci
sono raffigurati!



Ma che cos'è un
Parco Nazionale?







O magari questo?



Sapete chi sono gli
abitanti del Parco?
Scopriamolo insieme











LE PRATERIE DI MONTAGNA



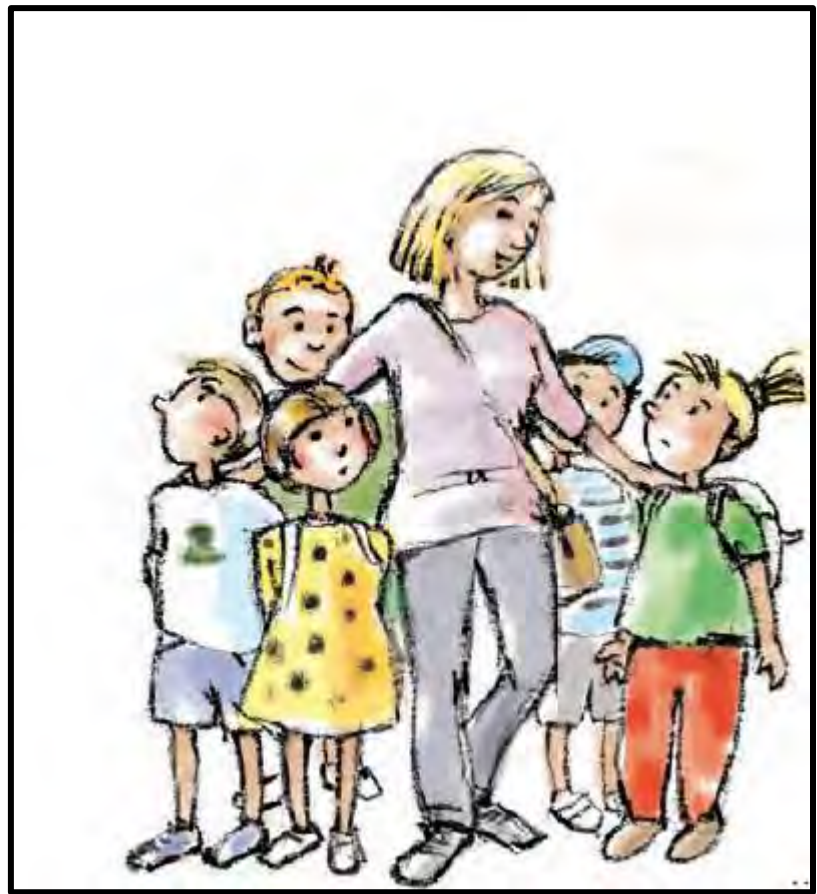


Facendo un giro nel parco,
potremmo incontrare
anche...





**Un carabiniere
forestale**



**Una
scolaresca**





Un visitatore



Un contadino



Uno studioso



E quasi sicuramente un
pastore con le sue pecore!



Iniziamo quindi il
nostro viaggio nel
mondo dei pastori!

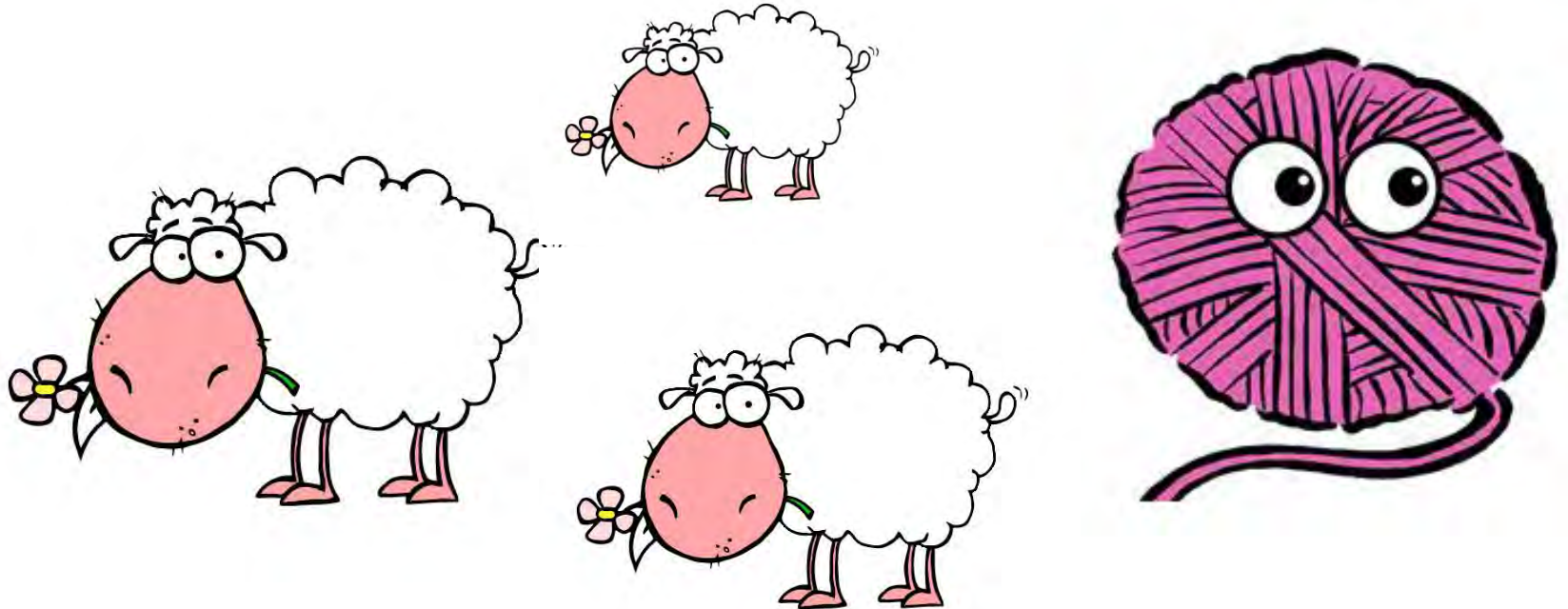


Prima però voglio svelarvi un segreto:
Sapete che la parola “bestiame” deriva
dal latino pĕcus?

Pecunia è il nome della **dea della
ricchezza e dell'abbondanza**



Anche oggi le pecore sono importanti per tante attività e anche per la nostra vita quotidiana! Vediamo che cosa si può ottenere dalle pecore!



- La lana

- La carne

- Il latte

- Le pelli



La lana

è una fibra tessile naturale che si ottiene dal **vello** di ovini, come le pecore e anche alcuni tipi di capre



La lana presenta tante caratteristiche!

- **Morbidezza, elasticità, resistenza**
- È una fibra **calda**
- **Resiste al fuoco**
- **Isola non solo dal freddo ma anche dal caldo**



Si ottiene attraverso l'operazione di tosatura, ovvero il taglio del pelo, che per le pecore avviene in primavera, seguita poi da altre lavorazioni



Foto Museo delle Genti d'Abruzzo

Prima di capire come avviene la lavorazione della lana, scopriamo alcune curiosità sulla **vita del pastore!**



IL PASTORE AVEVA UN ABBIGLIAMENTO MOLTO PARTICOLARE



Giacca in pelle di pecora o di capra che serviva per proteggersi dal freddo e dai rovi

i gambali

gli scarponi chiodati

calzature estive in cuoio

ombrello

mazza chiodata

la bottiglia di zucca

la borsetta in pelle

la mazzafionne per dirigere il gregge, lanciando le pietre



IL LUNGO VIAGGIO DEI PASTORI: LA TRANSUMANZA



LA PAROLA **TRANSUMANZA** DERIVA DAL LATINO “TRANS” (AL DI LÀ) “HUMUS” (TERRA)



Dall' Abruzzo fino in Puglia





Le strade dei pastori si chiamavano
tratturi (larghi circa 100 m)



E traturelli...
(larghi circa 30 m)



TRATTURO MAGNO

L'Aquila - Foggia, lungo 244 km





Luoghi di sosta



UNA VITA DURA...



OGNUNO AVEVA IL SUO RUOLO



A capo di tutti c'era il **Massaro** aiutato dai **pastoricchi**



Poi c'erano i **Butteri**



E anche i **casari**



GLI ANIMALI DEL PASTORE E DELLA TRANSUMANZA



Gentile di Puglia











OGGI LA TRANSUMANZA ESISTE
ANCORA?







Ed oggi?
Qual è la vita di un
pastore?



Avete mai sentito parlare della
LANA CARFAGNA?



Il pastore doveva **lavare, tosare e marchiare**
il gregge!

Tramite la pulitura nel ruscello, le pecore
venivano spinte nell'acqua...e pensate che la
lana lavata tre volte aveva maggiore valore!



LA LAVORAZIONE DELLA LANA



Adesso vediamo come la lana dalle pecore...si
trasforma in un morbido e colorato gomitololo!
Guardate che lungo viaggio fa!



Vi siete mai chiesti qual è
la strada che fa un
gomitolo prima di arrivare
nelle nostre mani?
Vediamolo insieme!



TOSATURA

Come prima cosa avviene la **tosatura**...



E successivamente la **marchiatura**!



Foto Museo delle Genti d'Abruzzo

CERNITA E LAVAGGIO

La lana ottenuta con la tosatura veniva separata:

- la lana delle **spalle e dei fianchi** (a fibra lunga e fine)
- la lana della **schiena** (a fibra corta e ruvida) e del ventre (a fibra corta e debole)



CARDATURA

Consiste nello sfilacciare e districare i fiocchi di lana



Scardacci



FILATURA



Fuso



Filatoio



E POI...



MATASSATURA
(matasse)



GOMITOLATURA
(gomitolo)

Arcolaio



E OGGI COSA SUCCEDDE ALLA LANA?



LA LANA È DIVENTATA UN RIFIUTO!



MA C'E' CHI LA LANA LA TRASFORMA DA RIFIUTO... A **RISORSA!**

Lei è Valeria! La conoscerete nel prossimo video...ci presenterà il suo lavoro e ci farà vedere come tinge la lana in maniera speciale...ma non vi anticipo nulla perché è una sorpresa!

