



Parco Nazionale del Gran Sasso e Monti della Laga



La rete degli agricoltori custodi del Parco del Gran Sasso e Monti della Laga

Servizio Agro Silvo Pastorale





I NUMERI

3 Regioni

5 Province

44 comuni 8 Comunità Montane

31 Amministrazioni separate e comunanze agrarie

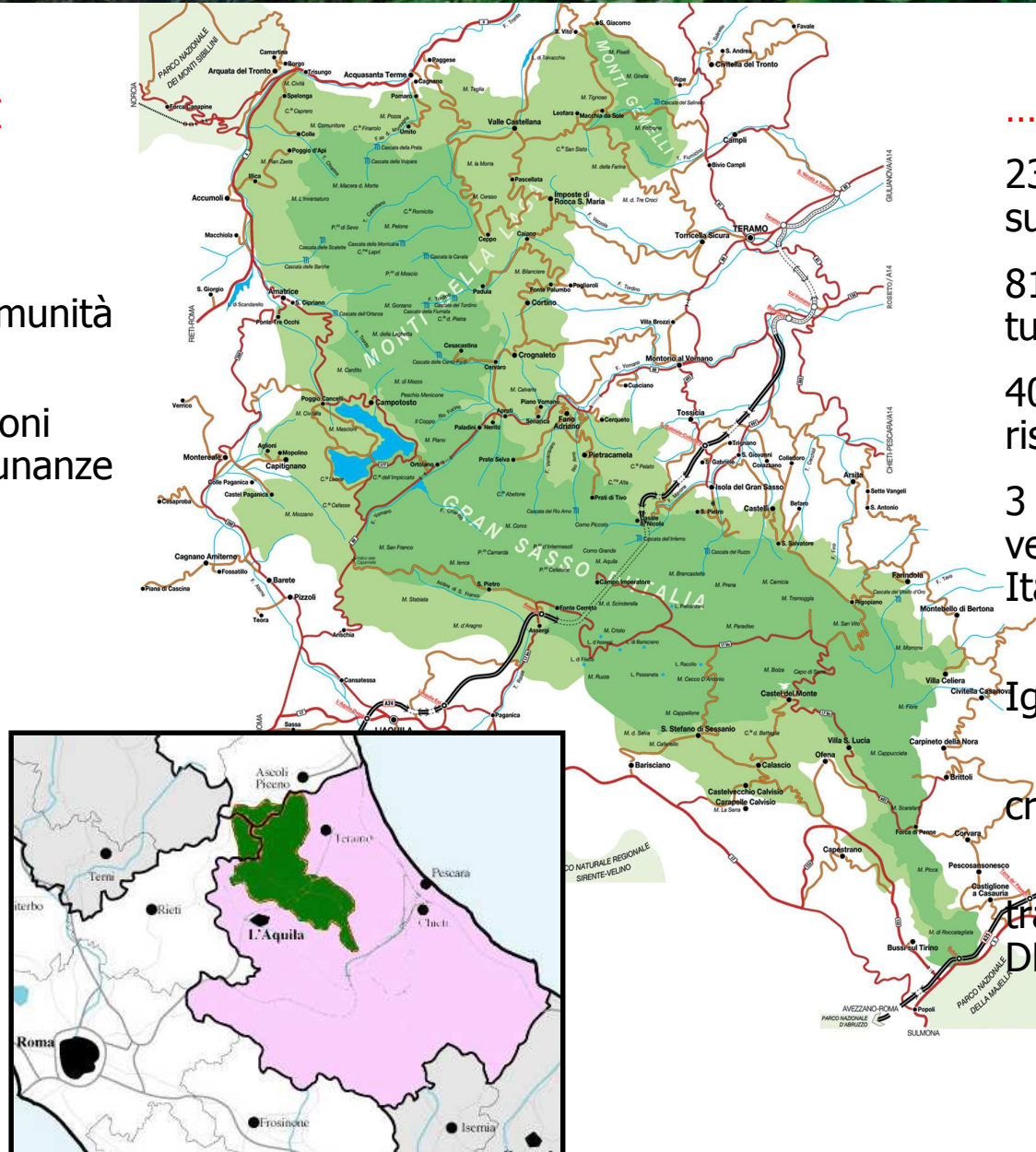
350 camosci appenninici

50 lupi

150 cervi

15 coppie di falco pellegrino

6 coppie di aquile reali



... e ancora

2365 specie vegetali superiori

81 patriarchi arborei tutelati

40 specie di piante a rischio di estinzione

3 stazioni di Adonis vernalis, estinta in Italia

7 prodotti a Dop, Igp, Doc e Docg

4 Presidi Slow Food creati dal Parco

oltre **100** prodotti tradizionali in base al DM 8/9/1999.

PROGETTI

CERERE", "DEMETRA", "PERSEFONE", "FERONIA" "FRUTTANTICA"

vari progetti con un'unica finalità: creazione di una grande rete di agricoltori custodi del territorio che, con il proprio lavoro recuperano, conservano e tutelano il patrimonio di agro biodiversità esistente.



RECUPERO E LA VALORIZZAZIONE DELLA PATATA TURCHESA

i cui produttori attualmente si sono organizzati in associazione sostenuta dall'Ente Parco



STUDIO DI VARIETÀ LOCALI DI CEREALI

con la collaborazione del Dipartimento di Scienze degli Alimenti dell'Università di Teramo



CUSTODI DI AGROBIODIVERSITA'

CERERE, DEMETRA, PERSEFONE, FERONIA

**RECUPERO, CONSERVAZIONE E
VALORIZZAZIONE DELLE ANTICHE
VARIETA' COLTURALI: CEREALI,
LEGUMI, ORTIVE**



CUSTODI DI AGROBIODIVERSITA'

CERERE, DEMETRA, PERSEFONE, FERONIA DOVE e COSA

Prov. L'Aquila: 16 comuni - 2008-2009

Prov. Teramo: 14 comuni - 2010

Prov. Pescara: 10 comuni - 2011

Prov. Rieti: 2 comuni - 2012

Prov. Ascoli Piceno: 2 comuni - 2012



CUSTODI DI AGROBIODIVERSITA'

CERERE, DEMETRA, PERSEFONE, FERONIA MOTIVAZIONI

L'idea nasce dalla consapevolezza che nel mondo, soprattutto nell'ultimi anni, si sta assistendo ad una rapida erosione ed estinzione della diversità genetica della vegetazione e della fauna, con gravi ripercussioni sull'ambiente.

Recuperare semi, coltivarli, riprodurli e condividerli è un dovere e una responsabilità nei confronti delle generazioni future e della vita stessa.



CUSTODI DI AGROBIODIVERSITA'

CERERE, DEMETRA, PERSEFONE, FERONIA

OBIETTIVI

Creare una **rete di agricoltori custodi** che si scambiano i semi a rischio estinzione e li coltivano.

Recuperare, conservare e riprodurre antiche cultivar.

Conservare le sementi nella Banca del germoplasma del Centro di Ricerche Floristiche del Parco a Barisciano e presso la Banca del germoplasma a Sulmona, coltivare le sementi presso l'orto botanico del Parco e presso il campo-vetrina della Regione Abruzzo.

Promuovere l'iniziativa attraverso la realizzazione di un atlante delle varietà recuperate per **divulgare e comunicare la cultura della biodiversità.**



CUSTODI DI AGROBIODIVERSITA'

CERERE, DEMETRA, PERSEFONE, FERONIA i PROTAGONISTI



Chi possiede sementi di antiche varietà locali, le mette a disposizione e vuole coltivarne altre.

Chi non possiede antiche varietà, ma vuole coltivare quelle messe a disposizione da altri.



Chi possiede sementi di antiche varietà locali e vuole metterle a disposizione ma non coltiva.



CUSTODI DI AGROBIODIVERSITA'

CERERE, DEMETRA, PERSEFONE, FERONIA

FASI

- Divulgazione del progetto: ➡ **Incontri con gli agricoltori
Comunicati stampa
Sito internet del Parco**
- Censimento, raccolta dati e germoplasma: ➡ **Tecnici rilevatori sul territorio**
- Caratterizzazione e conservazione del materiale: ➡ **Studio botanico
Identificazione e quantificazione
Banca del Seme**
- Creazione della rete degli agricoltori: ➡ **Commissione tecnica esaminatrice
per la pianificazione della
distribuzione del materiale**



CUSTODI DI AGROBIODIVERSITA'

CERERE, DEMETRA, PERSEFONE, FERONIA FASI

Firma della convenzione:



In base a graduatoria, previsto un possibile premio per l'impegno prestato dal coltivatore

Riproduzione del materiale:



**I campi di conservazione
L'Orto botanico
Campo-vetrina Regione
Abruzzo**

Promozione:



**L'atlante delle antiche varietà
Apposita sezione su sito internet**



CUSTODI DI AGROBIODIVERSITA'

CERERE, DEMETRA, PERSEFONE, FERONIA IMPEGNO

-Partecipare ai programmi di conservazione delle varietà locali mediante lo sviluppo di contatti con gli altri agricoltori inseriti nella Rete.

- Conservare e tramandare il seme assegnatogli, attraverso la coltivazione e tutte le relative cure necessarie.

-Contribuire alla crescita della cultura e della conoscenza storico-antropologica inerente le coltivazioni locali ed, in particolare della coltura affidata.



AGRO SILVO PASTORALE

CERERE, DEMETRA, PERSEFONE, FERONIA BENEFICI



- Partecipano alle azioni di promozione, fruiscono dell'assistenza tecnica, pubblicazione atlante.
- Ricevono antiche varietà da coltivare e diffondere
- Ricevono un sostegno a fronte dell'impegno prestato.



CUSTODI DI AGROBIODIVERSITA'

CERERE, DEMETRA, PERSEFONE, FERONIA PROSPETTIVE

R
H
S
H
O
R
O
H
S
H
R
H
S
H
O
R
O
H
S
H
R
H
S
H
O
R
O
H
S
H
R



PARCO NAZIONALE
DEL GRAN SASSO E MONTI DELLA LAGA



ARCA
AQUILA LEADER

SCUOLA DI CUCINA
"MAESTRI
DEL GUSTO"

*Ristorante Elodia interpreta
i Prodotti della
Rete degli Agricoltori Custodi*

Barisciano, 1 dicembre 2008





La scomparsa di una varietà o di una razza è una perdita per l'intero territorio poiché significa la scomparsa di un pezzo della nostra storia, della nostra cultura, della nostra memoria, dei saperi sviluppati dagli agricoltori e dalle comunità locali di un territorio.

ARCA
AGRICOLA LEADER

ARSSA

GAL
GRUPPO AZIENDALE LOCALI

Comunità Montana
Parco Alto Garda Bresciano

EUROPEAN UNION

Agro Biodiversità

La rete degli agricoltori
custodi del Parco Nazionale
del Gran Sasso e Monti della Laga



Parco Nazionale del Gran Sasso e Monti della Laga



“La conservazione del seme per la stagione successiva è sempre stata fondamentale per la sopravvivenza nella storia dell'uomo”

Tratto dal “Manifesto sul futuro dei semi”
Commissione internazionale per il futuro dell'alimentazione e dell'agricoltura