

I RISULTATI NEL PARCO DEL GRAN SASSO E MONTI DELLA LAGA

Messa in relazione con il lupo: ibridazione e predazioni



3 BIS

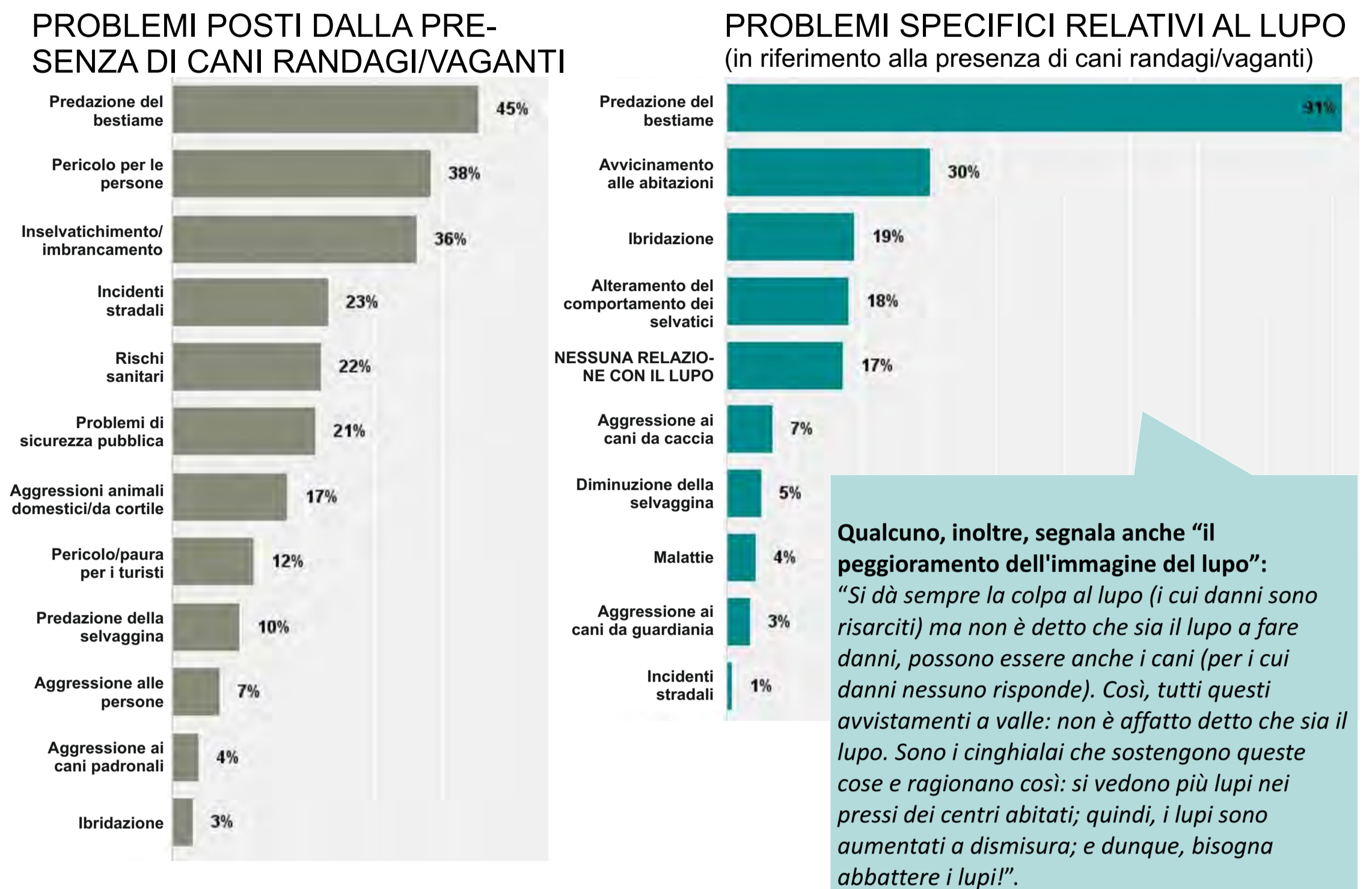
Nel caso specifico del PNGSML,

il fenomeno del randagismo/vagantismo e la questione "lupo" si presentano, nella percezione della stragrande maggioranza degli intervistati, come due problemi distinti che, al limite, possono essere messi in relazione tra loro solo in riferimento alle predazioni (FIGURA 5a).

Ibridazione

Tra coloro che maggiormente fanno esplicito riferimento al fenomeno dell'ibridazione cane-lupo (in tutto meno di 1/3 degli intervistati), risultano soprattutto Associazioni ambientaliste, Ambiti territoriali di caccia e Parco (FIGURA 5b). Tra di essi, però, alcuni precisano, in maniera critica, che l'ibridazione è piuttosto un "interesse di ricerca". La maggior parte degli intervistati (in particolare tra i Comuni e le Aziende zootecniche), invece, o **ignora completamente il tema o mette in dubbio** la possibilità, in natura, dell'ibridazione cane-lupo, a volte anche con toni polemici.

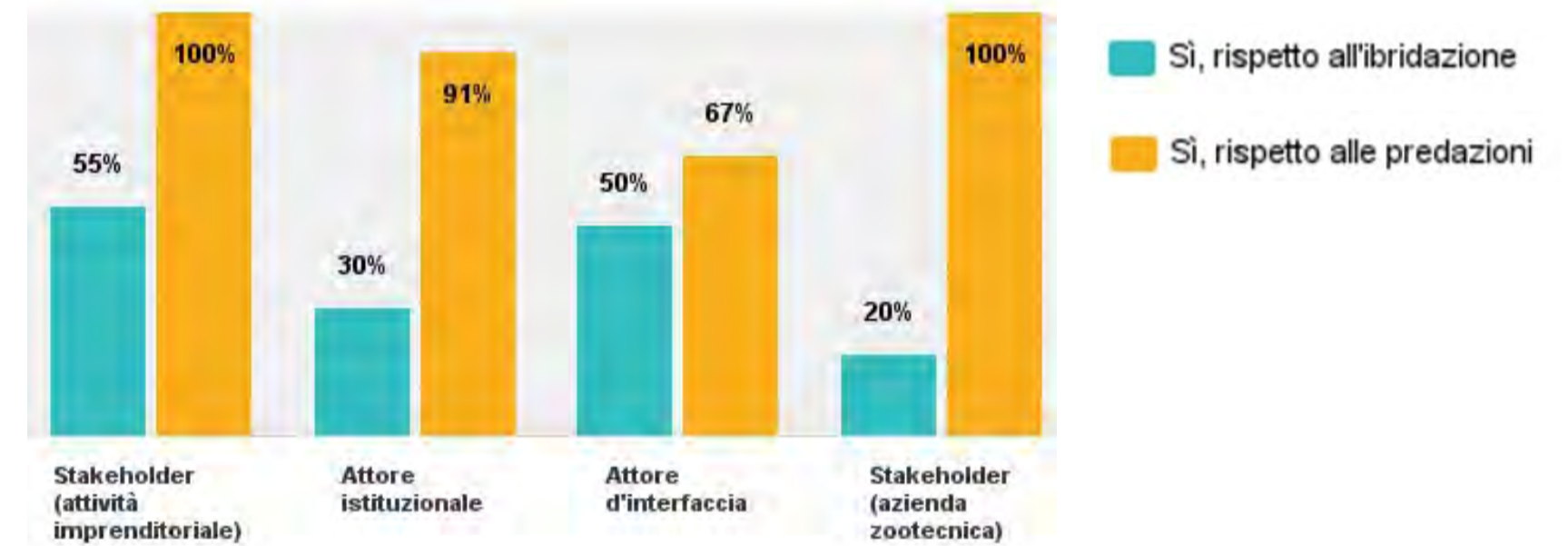
Figura 5a - PNGSML: problemi posti dalla presenza di cani randagi/vaganti e problemi in riferimento al lupo



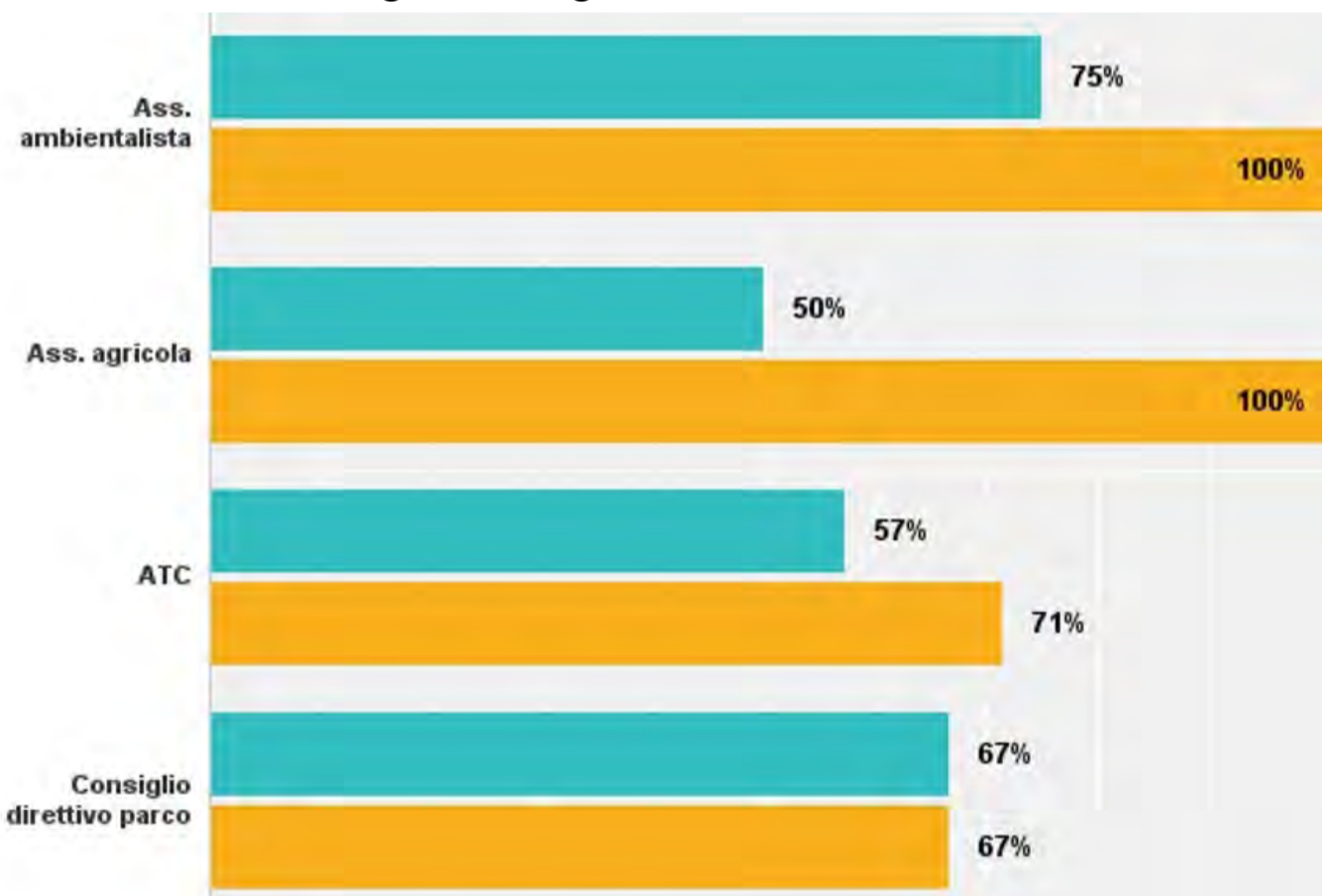
Qualcuno, inoltre, segnala anche "il peggioramento dell'immagine del lupo": "Si dà sempre la colpa al lupo (i cui danni sono risarciti) ma non è detto che sia il lupo a fare danni, possono essere anche i cani (per i cui danni nessuno risponde). Così, tutti questi avvistamenti a valle: non è affatto detto che sia il lupo. Sono i cinghiali che sostengono queste cose e ragionano così: si vedono più lupi nei pressi dei centri abitati; quindi, i lupi sono aumentati a dismisura; e dunque, bisogna abbattere i lupi!".

Figura 5b - PNGSML: messa in relazione del fenomeno randagismo/vagantismo con il lupo

PER CATEGORIA DI ATTORI



TIPOLOGIE DI ATTORI che maggiormente mettono in relazione il fenomeno randagismo/vagantismo con l'ibridazione



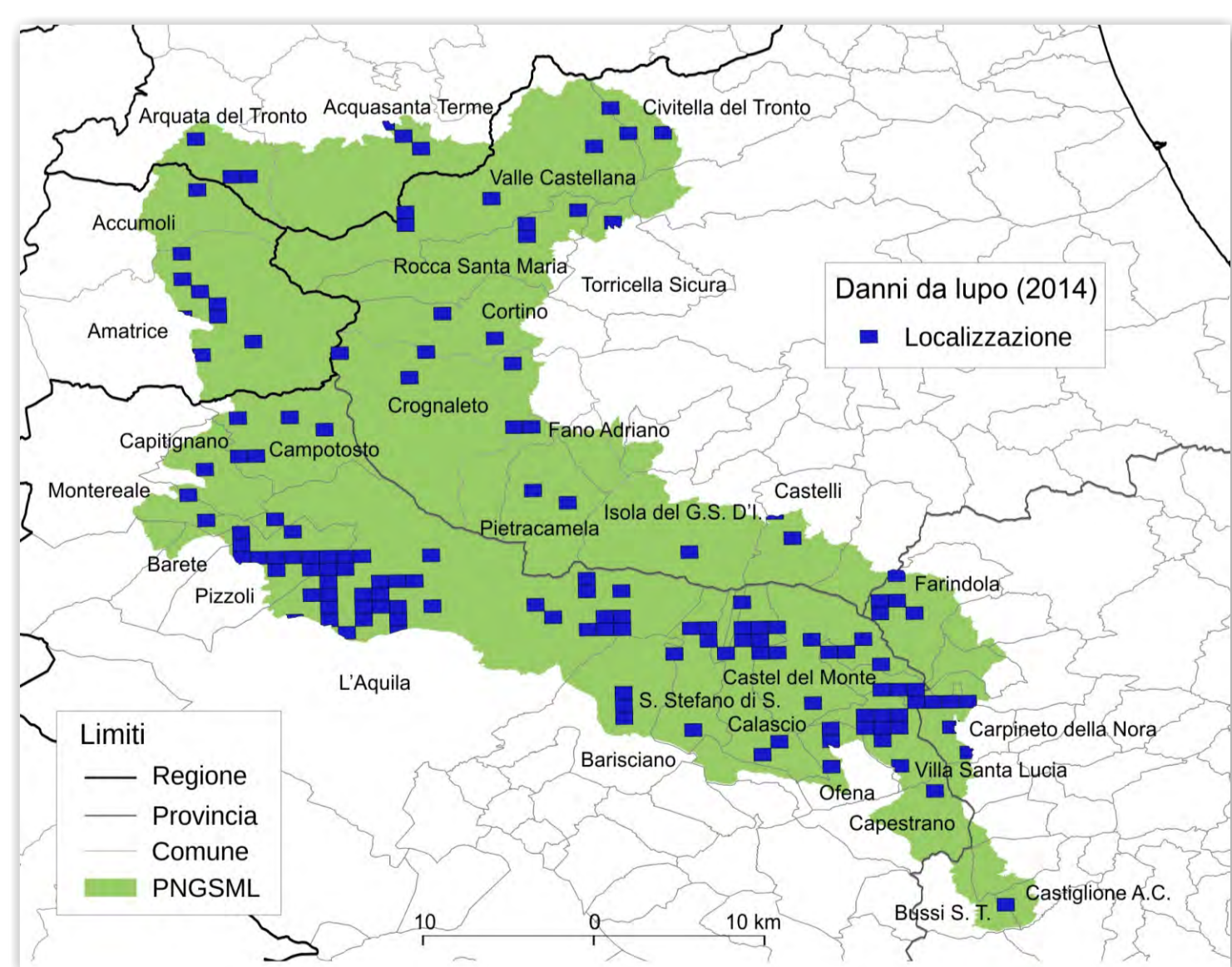
L'IBRIDAZIONE E' POSSIBILE

- "Sì, è possibile. È stata fatta una sperimentazione tra lupo italico e pastore tedesco..."; "È possibile anche quella cane-voipe!"; "Sì, è possibile ma solo tra il lupo siberiano e il cane e non tra il lupo appenninico e il cane";
- "Nei tempi passati, accoppiavamo i cani bianchi dei pastori coi lupi. I cuccioli sono mezzo rossicci e hanno una dentatura come quella dei lupi. Gli ibridi attaccano le pecore da 10-15 metri. Hanno la tattica del lupo per ammazzare e la tattica del cane per fare la lotta. E sono più forti";
- "È un bel problema quello dell'ibridazione perché così non abbiamo più davanti il lupo, cioè il lupo italico che conosciamo bene nei suoi comportamenti!" "... e così non c'è più un vero antagonista del cinghiale!";
- "Sì, non solo è possibile, è certo: sono stati trovati lupi con genetica non pura e cani con genetica di lupo";
- "Cose da esperti... poi, certo, di cose se ne raccontano: lupo grigio, lupo nero, lupo coi calzini...";
- "È solo un business di ricerca!";
- "Mah! Sono cose più da ricerca e studio. Ci sono voci, ma come facciamo a provarlo?";
- "In genere di ibridazione parlano solo gli addetti ai lavori". Qualcuno, infine, precisa che il problema ibridazione è al momento potenziale:
 - "C'è un pericolo latente: sono in crescita nell'Aquilano gli allevamenti dei cani-lupo cecoslovacchi. Se smarriti o abbandonati c'è il rischio di un avvicinamento di questi esemplari al lupo".

L'IBRIDAZIONE NON E' POSSIBILE

- "Dalle nostre parti, in Abruzzo, come in tutto l'Appennino Centrale mi sembra una bella bufala!!";
- "Qui da noi il cane pastore fa il cane pastore e il lupo fa il lupo: non credo proprio che si accoppino!"; "I lupi ci fanno colazione con i cani!";
- "Non disponiamo di dati certi; per certo ci sono cani inselvatichiti";
- "Più che di ibridi si tratta di qualche genotipo strano introdotto dal Parco, che preda in modo diverso: si tratta di lupi neri grossi come maremmani";
- "Mah! Lo dice il veterinario e lo dicono voci di popolo... Ma in realtà è molto improbabile: in montagna i cani non ci sono dove sono i lupi e l'accoppiamento del lupo nei pressi dei centri abitati è difficile";
- "L'ibridazione è molto difficile che avvenga, è improbabile che un cane riesca ad avvicinare una lupa senza essere aggredito dai maschi del branco e se dovesse essere un lupo ad avvicinare una cagna comunque i cuccioli verrebbero allevati come cani";
- "La verità è che ci sono vari tipi di lupo: rosso, marrone scuro, grigio/grigiastro"; "L'ibridazione non è possibile; cani inselvatichiti invece ci sono".

Predazioni



La quasi totalità degli intervistati, invece, enfatizza il problema delle predazioni, attribuite soprattutto al lupo ma anche a cani. Alcuni intervistati riferiscono di predazioni da cane "perché così stabilito dal veterinario durante il sopralluogo". Nella CARTA 10a, sono riportate le localizzazioni delle predazioni da lupo accertate dal PNGSML nel 2014.

• "Ci sono predazioni da cani (come certificano i veterinari), e se è così non possono che essere o cani inselvatichiti o ibridi".

• "...comunque, il lupo (o quello che è) ora si avvicina di più alle abitazioni. Ogni giorno sparisce qualcosa (una capra, una pecora...), poi, se è cane o lupo non si sa!".

• "Il lupo prima non lo trovavi mai in un recinto, ora sembrano questi d'allevamento. Si arrampicano sul recinto per attaccare le pecore".

Carta 10a - PNGSML: predazioni da lupo (2014)

